



La place de chacun dans la relation

Résidents - Professionnels - Familles

23 septembre 2014

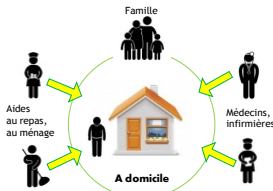
Déroulement

1. Présentation de la réunion
 2. Cadre réglementaire
 3. Echanges et dialogue
- Après la réunion, compte-rendu aux résidents et aux référents

LE CHENE VERT - La place de chacun dans la relation

1. Présentation de la réunion

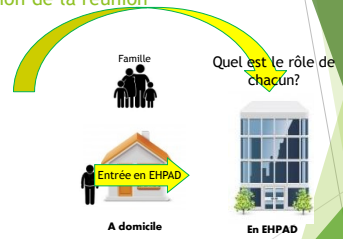
► Pourquoi une réunion sur ce sujet?



LE CHENE VERT - La place de chacun dans la relation

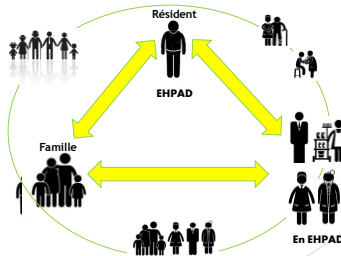
1. Présentation de la réunion

Quel est le rôle de chacun?



LE CHENE VERT - La place de chacun dans la relation

1. Présentation de la réunion



LE CHENE VERT - La place de chacun dans la relation

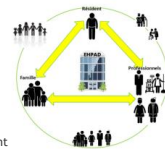
1. Présentation de la réunion

► Relations entre personnes dans un contexte émotionnel fort

► A la fois cadre de vie cadre familial
cadre professionnel:
réglementations, médicalisation,
professionnalisation

► Espace privé intime et environnement collectif

► Concilier tous ces aspects: enjeux?

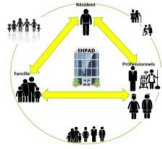


LE CHENE VERT - La place de chacun dans la relation

1. Présentation de la réunion

Nous sommes tous soumis à des règles

- ▶ Règles de vie en société
- ▶ Règles de vie en EHPAD
- ▶ Règles légales



LE CHENE VERT - La place de chacun dans la relation

Déroulement

1. Présentation de la réunion
 2. Cadre réglementaire
 3. Echanges et dialogue
- ▶ Après la réunion, compte-rendu aux résidents et aux référents

LE CHENE VERT - La place de chacun dans la relation

2. Cadre réglementaire

Les textes:

- ▶ le code de l'action sociale et des familles (CASF)
- ▶ la loi 2002-2 du 2 janvier 2002/
l'action sociale et médico-sociale : droits et devoirs pour tous:
- ▶ règlement de fonctionnement, contrat de séjour, conseil de vie sociale

LE CHENE VERT - La place de chacun dans la relation

2. Cadre réglementaire

Article R311-35 du CASF: extraits:

- règlement de fonctionnement:**
- ▶ modalités d'association de la famille à la vie de l'établissement
 - ▶ affectation à usage collectif ou privé des locaux ainsi que les conditions générales de leur accès et de leur utilisation
 - ▶ mesures relatives à la sûreté des personnes et des biens

LE CHENE VERT - La place de chacun dans la relation

2. Cadre réglementaire

Article R311-37 du CASF: extraits:
règlement de fonctionnement:

règles essentielles de vie collective:

obligations pour les personnes accueillies:

- ▶ Respect des décisions de prise en charge
- ▶ Respect des termes du contrat de prise en charge

LE CHENE VERT - La place de chacun dans la relation

2. Cadre réglementaire

- ▶ respect des rythmes de vie collectifs
- ▶ comportement civil à l'égard des autres personnes accueillies comme des membres du personnel
- ▶ respect des biens et équipements collectifs
- ▶ respect des prescriptions d'hygiène de vie nécessaires.

LE CHENE VERT - La place de chacun dans la relation

2. Cadre réglementaire

- ▶ Conseil de vie sociale. Prochain le 13/10/2014
- ▶ A ce jour: art14 de notre règlement de fonctionnement:
La direction se réserve le droit d'abrèger le séjour d'un pensionnaire si son attitude porte préjudice à l'établissement ou aux autres pensionnaires. Il est demandé à chacun de **respecter la confidentialité des lieux et des informations relatives aux personnes**

Concerne toutes les personnes présentes dans l'établissement

LE CHENE VERT - La place de chacun dans la relation

2. Cadre réglementaire

Quels sont les objectifs:

- ▶ Sécurité
- ▶ Intimité
- ▶ Confidentialité
- ▶ Dignité

ETHIQUE: autonomie, bienfaisance, non malfaisance

Veiller à la **bienveillance de chaque personne dans l'établissement**

LE CHENE VERT - La place de chacun dans la relation

2. Cadre réglementaire

Les chartes: recense le résident au cœur de la décision ..qui sera **collégiale**: au cœur des histoires de vie:

- ▶ Charte des droits et libertés de la personne accueillie : art4- **principe du libre choix, du consentement éclairé et de la participation de la personne**
- ▶ Charte des droits et des libertés de la personne âgée en situation de handicap ou de dépendance: **art4- présence et rôle des proches; art 10- qualification des intervenants (soins par des intervenants formés)**

LE CHENE VERT - La place de chacun dans la relation

2. Cadre réglementaire

Statut juridique:

- ▶ Personne de confiance
- ▶ Directives anticipées
- ▶ Représentant légal

Pas de statut juridique:

- ▶ Réfèrent familial: personne à contacter

LE CHENE VERT - La place de chacun dans la relation

2. Cadre réglementaire

Les recommandations ANESM (qualité de vie, volet 3): P12 à P17 une redéfinition des places et du rôle social au sein de la famille:

Résident /entourage / établissement: un triptyque complexe:
Les relations familiales passent d'une relation binaire « famille / personne âgée » à une relation triangulaire « famille / établissement / personne âgée ».



LE CHENE VERT - La place de chacun dans la relation

2. Cadre réglementaire

L'établissement :

Pour certaines actions et activités la place et le rôle de la famille.

De plus, à son domicile, le résident est aidé et ce sont **les soignants et la famille qui sont en visite, chacun ayant son rôle.**

L'établissement, par sa prise en charge médicalisée, modifie cet état de fait.

LE CHENE VERT - La place de chacun dans la relation

2. Cadre réglementaire

« Les EHPAD ont de belles histoires avec des familles impliquées, respectueuses et compréhensives du travail effectué par le personnel. »

CONFIANCE et RESPECT,
DIALOGUE,
PROFESSIONNALISME,
DIRECTION A L'ECOUTE

LE CHENE VERT - La place de chacun dans la relation



Déroulement

1. Présentation de la réunion
2. Cadre réglementaire

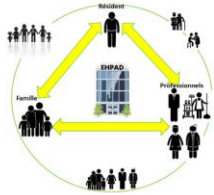
3. Echanges et dialogue

- ▶ Après la réunion, compte-rendu aux résidents et aux référents

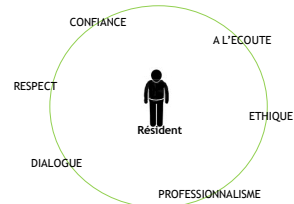
LE CHENE VERT - La place de chacun dans la relation



3. Echanges et dialogues



LE CHENE VERT - La place de chacun dans la relation



Merci pour votre présence!

LE CHENE VERT - La place de chacun dans la relation

